

# OBU

大府商工会議所会報

2020  
MARCH 3  
VOL.216

健康都市おおぶ  
50th anniversary  
大府市は、令和2年9月、  
市制50周年を迎えます。

The Obu Chamber of Commerce and Industry

## CONTENTS

2,3 想像力を磨き、地域の発展のために

4 役員・議員視察研修

7 円滑な事業のバトンタッチは、気軽な話し合いから

9 情報セキュリティ対策は企業の責務です



目指します!!「地域経済の持続的発展」

<http://www.obu-cci.or.jp/>

大府商工会議所

検索

# 想像力を磨き、地域の発展のために

## 大府商工会議所青年部です。

「地域を盛り上げ、自分を磨き、一生の仲間や繋がりを作る。」  
大府商工会議所青年部（大府YEG）は、45歳以下の若き経営者が集まった企業家集団。楽しくも視野が広がるその活動について、現役部員が語ります。



左から  
顧問 牧之瀬 昭さん 平成12年入会 (株)共和カメラ 代表取締役  
総務交流委員会 副委員長 石塚 美緒さん 平成29年入会 Moran  
会長 島岡 亮司さん 平成21年入会 (株)島岡製作所 代表取締役  
会員増強委員会 星崎 政和さん 平成30年入会 クルーズ株式会社 営業部長  
筆頭副会長 竹田 隆憲さん 平成27年入会 engawa 代表

### Q1 青年部に入ったきっかけは？

**竹田**：仕事関係の知り合いも少なかったのですが、交流を図れる良い機会かと思っただけです。

**島岡**：入会当時はリーマンショックで私たち製造業界も仕事が少なく、仕事にも繋がらばと思いい入会しました。社会貢献なども好きな方なので抵抗感もなかったですね。

**星崎**：自分は野球仲間の島岡くんが「社業にもプラスになるよ」と言ってくれたからです。体を動かすのが好きなのでスポーツイベントや地域の祭りにも参加したくて。懇親会でみんなが楽しく楽しそうだったので決め手です。

**石塚**：私も友達のススメです。人脈も広がりますし、自分の成長にも繋がりました。

**牧之瀬**：当時、先代(父)が商工会の副会長を務めていたこともあり、その息子というところで。そうそうたるメンバー(ほぼ後の歴代会長)5、6名に勧誘されて入会しました。まだ若

かったこともありなんとなく入会しました。

### Q2 青年部に入って良かったことは？

**星崎**：社業について、経営者目線の話が聞けたり、異業種の考え方に触れたり、別の地域の青年部や卒部された方との食事会も増えました。

**島岡**：一番は多くの人と繋がれたこと。それも全員何かしらの経営者というのがとても貴重です。もちろん同業者もいるので仕事に

直結しますし、ビジネス交流の機会も。YEGの仲間は全国に三万四千人いるので、その気になれば友達が一万人超えやせすね(笑)。今年度の会長職も貴重な経験。45歳までという年齢制限の中で一つでも多くの経験をしたいです。

**牧之瀬**：そうですね。本当にたくさんさんのメリットがありますが、一番は

### 竹田：自分も同じです。他にも青年部以外でも地域活性の関わりが増えました。

### Q3 仕事と家族と青年部の両立は？

**石塚**：オンとオフをしっかりと作ることで。日々、色々ありますがすべて楽しいので問題なしです。

**星崎**：青年部仲間との繋がりを通じて、仕事の捉え方や進め方も勉強になっています。家族は、青年部の家族会やイベントと一緒に楽しんでいます。

**島岡**：活動の為に外出も増えました。遊ぶ時間の作り方を覚えました。活動は平日の夜が多いので、土日は家族の時間に。時々土日活動しますが、自分の成長や会社、家族の為に家族も理解してくれています。

**牧之瀬**：青年部の中で役職を受けるようになってからは基本的に青年部優先でやってきました。仕事はスケジュール管理でなんとかこなしてきましたが、家庭は妻の理解と協力があつたからこそ。本当に感謝しております。

**竹田**：家族の理解を得られているかどうか微妙ですが(笑)、家を空けることが多くなったことで、逆に家族を前より思いやれるようになりました。

### Q4 今後青年部にかける想いは？

**島岡**：今よりももっともこの地域を良くしていきたいので、仲間を一人でも多く募り、オンラインでの地域貢献をしていきたい。地域に必要とされる団体でありたいですね。

**竹田**：とても面白くて熱いメンバーが揃っているの、もっと地域経済を盛り上げるポテンシャルがあると思います。

**石塚**：そうですね！私とはにかくみんなが楽しくやっていけたらいいなと思います。それから、女性メンバーも多くなってほしいですね。

**星崎**：地域に人を呼び、大府の観光事業を活性化する活動や、全国の青年部にも派生させるような活動をしていきたいですね。

**牧之瀬**：力強い言葉ですね！時代とともに当然青年部メンバーも変わり、地域のニーズも変わります。そんな中でも青年部は失敗や批判を恐れずに、良き伝統を残しつつも時代に合った事業をその瞬間(とき)その瞬間(とき)のメンバーが自分たちで作れば、ひとつひとつの事業をしっかりとカタチにしてほしいなと思います。

## 青年部 会員募集

一緒に地域を盛り上げる仲間を募集しています！

### 加入条件

大府商工会議所会員事業所の経営者、後継者、幹部社員。年齢45歳まで。性別不問。興味のある方はお気軽に事務局(Tel: 47-5000)までご連絡ください。

## TOPIC

令和元年度、青年部から3名の仲間が代表取締役就任しました。

島岡亮司さん、首藤亮太さん、加藤大雅さんが代表取締役となり、青年部新年会でお祝いました。



## 異業種の友人・知人が増える仲間ができる！



新年会

## 大府のまちを盛り上げる地域貢献ができる！



大府市産業文化まつり

## 会社の知名度が高まるビジネスの拡大！

ビジネス実績報告  
平成31年1月～令和元年12月  
**84,703,079円**

## 講演会やセミナーなどで成長できるスキルアップ！



研修事業



**横北支部 初詣寺社巡り**  
令和2年1月19日(日)  
9時00分～12時30分  
於：藤井神社等

横北支部は、毎年恒例となっている初詣事業として寺社巡りを開催しました。当日は、気温が低く寒い中でしたが、役員・会員事業所の従業員など180名が参加し、横北地区の寺社を巡り参拝しました。

参拝を終えた参加者の方々は、藤井神社にて横北支部で用意した焼きそばやたこ焼き等を堪能していただきました。その後、完歩者のお楽しみとして目玉のビンゴゲーム大会を開催し、大盛り上がりでした。

**役員・議員視察研修**  
於：静岡県静岡市清水区草薙  
令和2年1月30日(木)・31日(金)

公民連携によるまちづくりを進めている静岡市清水区草薙の手法を学ぶため、正副会頭を始め役員・議員、行政の21名で視察しました。

**「静岡市の概要」**  
静岡市は、東京と名古屋のほぼ中間に位置し、温暖な気候と、豊かな自然環境を有する人口約70万人の都市です。

平成15年4月に旧静岡市と旧清水市が合併し、葵区・駿河区・清水区の三区で構成されています。

「お茶」や「桜えび」等の特産物や多様な産業の集積、また、国際貿易拠点である清水港での交易は、静岡経済において重要な役割を担っています。

**「歴史と文化を織りなす草薙」**  
草薙は静岡市の東西を結びつける重要な地域拠点です。JR草薙駅の北には大学や美術館、図書館が、南には日本武尊をまつる草薙神社等があり、市内でも特に歴史と文化の調和した地区

**逸品展示会2020**  
令和2年2月1日(土)・2日(日)  
10時00分～17時30分  
於：イオンモール東浦

今回は、東浦町の商店とも連携し、合同で展示会を開催しました。大府から33店、東浦から11店の総勢44店が出展し、体験や試飲・試食を通して各店の自慢の逸品のPRを行いました。2日間で約2,500名の方にご来場いただきました。

また、会員交流企画として「会議所事業をのぞいてみよう」を同時開催しました。会員企業約15社が来場され、出展事業者等と交流されました。



**「まちづくりの経緯」**  
平成25年にJR草薙駅周辺再開発を契機に、地元の魅力を向上させる絶好の機会と気運が高まりました。市、金融機関、商店会や自治会、教育機関等が参画する「草薙駅まちづくり検討会」を設置して、まちづくりの指針となる「まちづくりビジョン」を策定しました。

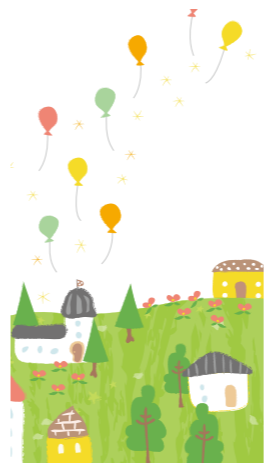
**「草薙カルテットの取組み」**  
平成29年にはまちづくりビジョンの具体化に向けて、地元自治会や商店会が主体となる「一般社団法人草薙カルテッド」を設立。学生や自治会、市等と連携を図りながら、賑わいづくりや景観づくりに関する社会実験を実施しています。商店街のメインストリートに、滞留できるベンチを設置したり、暖色系の照明を配置するなど、賑わいや安心安全なまちづくりに取り組んでいます。

**新型コロナウイルスに関連した感染症対策に関する対応について (お知らせ)**

新型コロナウイルスに関する政府の情報を集約したポータルサイトが開設されています。政府機関による情報に円滑にアクセスいただけるよう当所のHPにも掲載しましたので、ご案内申し上げます。以下のアドレスからも確認いただけます。

[http://www.cas.go.jp/jp/influenza/novel\\_coronavirus.html](http://www.cas.go.jp/jp/influenza/novel_coronavirus.html)

「新型コロナウイルスに関連した感染症対策に関する対応について (内閣官房)」



「まとめ」  
行政と自治会、商店会の良好な関係の重要性を再認識し、その手法を学びました。今後の大府市のまちづくりに活かして参ります。



医療法人 九愛会  
**中京サテライトクリニック**

企業で働く皆様・個人で受診を考えている皆様  
健康診断・人間ドックのご利用はお任せ下さい  
ご予約窓口：0562-93-8222 (8:00-17:00)  
中京サテライト 豊明市沓掛町石畑180-1

定期開催  
**金融相談会開催**

商工会議所と連携 安心の公的機関 相談無料

中小企業・小規模事業者のみなさまの借入れをサポートします！  
中小企業のベストパートナー  
AICHI GUARANTEE  
**愛知県信用保証協会**  
本店 名古屋市千代田区椿町7番9号  
お客様専用フリーダイヤル 0120-454-754

造園・緑化工事のご相談なら  
**大府市修景協会**

大府修景建設(株) 大府市桃山町2-69 ☎0562-48-1114  
大府造園土木(有) 大府市半月町3-184-3 ☎0562-46-2837  
富田造園(株) 大府市共栄町4-3 ☎0562-46-1128  
有知北グリーンサービス 大府市桜木町5-287 ☎0562-48-5755  
坂田造園 大府市共和町1-7-16 ☎0562-46-4566

地域企業の大切な財産を  
いずみセキュリティシステムが  
お守りします  
**いずみサポート(株) 名古屋支社**  
機械警備 常駐警備 ホームセキュリティのご相談は TEL 0562-48-5102  
**ISC** 大府市朝日町6-1 (住友重機械工業本館内)

アクサ生命  
AXAは10年連続  
**世界NO.1の保険ブランド**  
※インターブランド社「ベスト・グローバル・ブランド2018」より  
AXA-A2-1810-0327/9F7  
アクサ生命保険株式会社  
名古屋支社 知多営業所  
〒475-0874 愛知県半田市銀座本町 1-1-1  
半田商工会議所会館  
TEL:0569-23-1021

## 円滑な事業のバトンタッチは、気軽な話し合いから

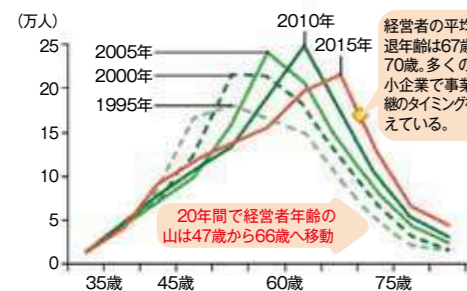
あいち産業振興機構

あいち産業振興機構では、国の事業であるブッシュ型事業承継支援高度化事業の愛知県窓口として「あいち事業承継ネットワーク」と銘打ち、県内の事業者様に円滑な事業承継の推進をお手伝いしております。

(図1) のように、ここ30年の間に経営者の皆様の平均年齢は大きく上がり、「経営者の若返り」が現在重要な国家的課題として言われています。にもかかわらず、(図2) 60代になっても「まだ後継者候補が決まっていない」という事業者が多く、悩ましいところ。そのうえ、(図3) 後継者教育に一定の期間が必要と考え、「うかうかしていたら、間に合わない」という状況にもなりかねません。私たち、あいち事業承継ネットワークでは、地域のコーディネーターのみならず、無料(5回まで)での「事業承継に関する専門家派遣制度(税理士、中小企業診断士、弁護士、公認会計士、司法書士)」も取りそろえ、大府商工会議所と連携して対応しています。次回からは、実際の相談事例についてご紹介し、「ちょっと聞いてよ」から「聞いてみて良かった」までをお伝えできればと思います。

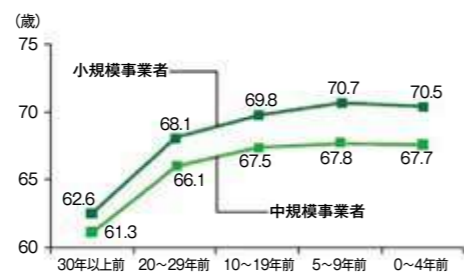
(図1) 経営者年齢の分布と、代表者の引退年齢の推移

■ 中小企業の経営者年齢の分布(年代別)



資料：中小企業庁委託調査「中小企業の成長と投資行動に関するアンケート調査」(2015年12月、株式会社データバンク)、株式会社データバンク「COSMOS1 企業単独財務ファイル」、「COSMOS2 企業概要ファイル」再編集加工

■ 中小企業の平均引退年齢の推移

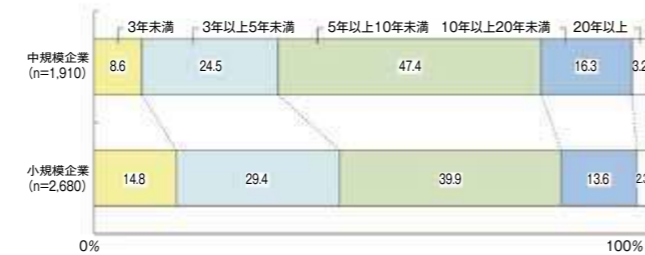


資料：中小企業庁委託調査「中小企業事業承継に関するアンケート調査」(2012年11月、株式会社データバンク)

(図2) 後継者の年代別決定状況



(図3) 現経営者が考える後継者の育成に必要な期間



出典：中小企業庁「中小企業白書(2014年度)」委託調査「中小企業事業承継に関するアンケート調査」(2012年11月、株式会社データバンク)

## ナースが教える災害時の応急処置 (その2)

人間環境大学 看護学部看護学科 講師 太田美起子

災害時では、骨折しているか判断がつかない場合も少なくありません。平常心を保ち、冷静に行動できるように、いざというときの応急処置について学びましょう。今回は、骨折時の応急処置の方法をご紹介します。

まずは、「**骨折しているかも!**」と考えて、応急手当をしましょう。



### 骨折時の症状

骨折した場合には次のような症状が現れます。

- 患部には腫れがあり、触れると激痛があります。
- 不自然な曲がりかたをしていたり、くぼんだりしていることがあります。
- 「骨の折れた音がした」という人や、動かすと「ポキポキ」と音がすることがあります。
- 骨折の影響(神経の圧迫)で、力が入らないことがあります。

### 骨折時の応急処置

骨折部は、速やかに保護することが重要です。副木(添え木)固定をすることで、骨折部の痛みや腫れ、傷口からの細菌感染を最小限に抑えることができます。

- ▷ 骨折が疑われる部位は動かさず、本人が一番楽な体位をとりましょう。
- ▷ 骨折をしている部位の上下の関節を含んで、副木固定をしましょう。骨折部位が腕や足などの場合は、できるだけ骨のズレが生じないように副木をあてます。副木には倒木・倒壊で落ちている木や雑誌、傘などを利用して固定しましょう。
- ▷ 副木の固定は、骨折部位が動かないように、緩すぎず、締めすぎずに巻くのがコツです。



### 注意

骨折した部位から出血することがあります。傷がある場合は、傷の手当てを優先します。



傷口から骨が見える、または突き出ている場合は以下の方法を実施しましょう。

- 傷口にきれいなハンカチやタオルなどの布をあてて保護しましょう。
- 骨が突き出ている場合は、骨の圧迫をさけるように厚めの布をあて、上から包帯の代わりの布を巻き固定します。スーパーの袋やバスタオルを活用し、三角巾の代用にすることもよいでしょう。
- 表情がぼんやりしてきたり、顔色が白く、血の気が引いたような顔色になったり、冷汗や震え、呼吸が速い、または遅くなった場合は、ショック状態を疑い、平坦な場所に寝かせ、毛布などで保温します。
- 首や背骨、骨盤の骨折が疑われるときは、硬い床に仰向けに寝かせて患部を動かさないように固定しましょう。

看護の総合学部として人間環境大学看護学部が健康都市大府に誕生して5年目を迎えます。図書館の開放や市民講座の開催など、私達はこれからも地元の方々と共に歩み続けます。

**人間環境大学** 大府市江端町3丁目220番地 0562-43-0701

### 簡単にできる健康チェック

- 1 血管年齢、筋肉量、骨強度などを無料で測定できます。
- 2 管理栄養士が悩みに応じて、食事や簡単な運動、健康食品などを提案します。



#### 健康チェックの内容

- 体組成(筋肉量)
- 骨強度
- 血管年齢(血管の弾力)
- 血圧
- ゆがみ(筋肉バランス)
- 肌

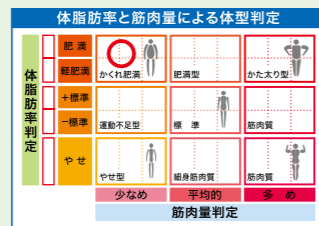
### メタボが気になる人におすすめ からだ測定

約1分で測定できます



#### からだ測定の内容

- 筋肉量
- 内臓脂肪レベル
- 体型判定
- 部位別の筋肉、脂肪量など



お気軽にご相談ください



もっと近くに、ずっと頼りに。あなたの笑顔のチカラになる。

スギ薬局グループ  
スギ薬局 森岡店

大府市森岡町5-11  
TEL.0562-38-7716

営業時間 9:00~22:00  
年中無休 駐車場有

## 情報セキュリティ対策は企業の責務です



アイサンコンピュータサービス株式会社 営業チーム 上田 誉士行

近年、コンピュータシステムやインターネットは欠かせないものとなる一方で、情報システムの停止や重要情報の漏洩など、情報セキュリティ上のリスクは、企業に大きな被害や影響を与えるようになってきました。企業の大小を問わず、情報セキュリティ対策は重要な経営課題のひとつとなります。特に、個人情報や顧客情報などの重要情報を取り扱う場合には、これを保護することは、企業にとっての社会的責務でもあります。

### 情報セキュリティ 5 か条

出典：IPA(独立行政法人情報処理推進機構)セキュリティセンター「中小企業の情報セキュリティ対策ガイドライン」より

#### 1 OSやソフトウェアは常に最新の状態にしよう!

OSやソフトウェアを古いまま放置していると、セキュリティ上の問題点が解決されず、それを悪用したウイルスに感染してしまう危険性があります。お使いのOSやソフトウェアには修正プログラムを適用する、もしくは最新版を利用するようにしましょう。

Window7はサポート切れとなっています。まだ使用している場合は最新OSへ更新しましょう。

#### 2 ウィルス対策ソフトを導入しよう!

ID・パスワードを盗んだり、遠隔操作を行ったり、ファイルを勝手に暗号化するウイルスが増えています。ウイルス対策ソフトを導入し、ウイルス定義ファイル(パターンファイル)は常に最新の状態になるようにしましょう。

ウイルスの定義ファイルが自動更新されるように設定しましょう。

#### 3 パスワードを強化しよう!

パスワードが推測されたり解析されたり、ウェブサービスから流出したID・パスワードが悪用されたりすることで、不正にログインされる被害が増えています。パスワードは「長く」「複雑に」「使い回さない」ようにして強化しましょう。

パスワードは英数字記号を含めて10文字以上とし、定期的に変更しましょう。

#### 4 共有設定を見直そう!

データ保管などのウェブサービスやネットワーク接続した複合機の設定を間違っただけで、無関係な人に情報を覗き見られるトラブルが増えています。無関係な人が、ウェブサービスや機器を使うことができる設定になっていないことを確認しましょう。

ネットワークに接続されたサーバー、ハードディスク(NAS)などの共有範囲を限定しましょう。

#### 5 脅威や攻撃の手口を知ろう!

取引先や関係者と偽ってウイルス付のメールを送ってきたり、正規のウェブサイトに似せた偽サイトを立ち上げてID・パスワードを盗もうとする巧妙な手口が増えています。脅威や攻撃の手口を知って対策をとしましょう。

セキュリティ専門機関のウェブサイトなどで最新の脅威や攻撃の手口を確認しましょう。

製造業を中心にお客様が抱える課題を分析し、今だけでなく「未来」も視野に入れてシステムをご提案します。

**アイサンコンピュータサービス株式会社**

大府市共栄町七丁目3番地の3 電話 0562-48-7333

URL <https://www.aisan-cs.co.jp/>



## 健康長寿関連商品を作ってみませんか! ~ WV 版アイデアボックスの活用 ~

### ● アイデアボックス活動 ●

ウェルネスバレー推進協議会では、ウェルネスバレー地区の医療・福祉関係機関にアイデア提案箱(アイデアボックス)を設置し、現場ニーズを収集しています。

収集したニーズはホームページで公開する他、コーディネーターが選定する企業とのマッチングを進めています。ウェルネスバレー地区の医療・福祉関係機関の現場ニーズを知っていただき、ヘルスケア商品を作って、ウェルネスバレーブランドを取得してみませんか。



▲QRコード



▲HP画面

## ウェルネスバレーブランド認定商品のご紹介

### ウェルネスバレーブランド認定制度

ウェルネスバレーブランドとは、健康長寿関連の商品又はサービスで、ウェルネスバレー関係機関が開発・改良に関わったものをウェルネスバレー推進協議会が認定する制度です。

ブランド認定商品・サービスを広く社会に普及させることにより、ユーザーに「健康・長寿」を体感していただくとともに、ウェルネスバレー構想と理念を全国に発信します。

### 【株式会社アペックス】 とろみ自動調理機

とろみをつけた飲料を提供するカップ式自動販売機。(世界初)とろみボタンを押すことでコーヒーやお茶などの飲み物にとろみを付けることが可能。

とろみは3段階の調整が可能。



### 【株式会社愛知商会】 96WELL プレート専用冷凍保存袋

酸素・水蒸気が透過しにくい三重ジッパー袋に脱酸素剤と吸湿剤を入れることによって酸素・水蒸気由来の劣化を防ぐことができます。酸化吸湿等を一重ジッパー袋の1/10以下に抑制できます。

96WELL プレートの保管、その他湿気・酸化を嫌う素材の保存が可能です。



### 販売・据付工事・修理・レンタル

#### 取扱商品

- 空圧設備  
コンプレッサ、エアードライヤ
- 油圧設備  
油圧ポンプ、油圧モーター
- 水処理設備  
遠心分離機、フィルタープレス
- 電源設備  
電源装置、非常用発電機、蓄電池
- 環境設備  
破砕機、振動ふるい
- 建設機械  
地盤改良機、クローラークレーン、油圧ショベル

**DAIWA**  
**大和機工株式会社**  
TEL 0562-47-2164  
<http://www.daiwakiko.co.jp>



**HASSIN**  
WATCH & JEWELLERY  
宝石の八神 名古屋南 IC すぐ大府市共和駅前  
TEL.0562-48-8811 [www.hassin.co.jp](http://www.hassin.co.jp)



**JA やすらぎセンター**  
ホール大府 大府市朝日町3-17  
ホール共長 大府市明成町1-90  
☎ 0120-797900

# 会員の広場

「会員の広場」  
掲載企業・事業所  
募集中!  
(但し、一度掲載された企業・  
事業所はご遠慮ください。)

安心して、一生通い続けられるサロンを目指して。

## shleep hair salon

代表取締役 加古 大雅

- 住所 / 共和店：共和町 5-309-2  
明成店：明成町 2-78-1
- TEL / 共和店：0562-74-3164  
明成店：0562-74-1124
- 営業時間 / 9：30～19：00
- 定休日 / 月曜日
- HP / <https://www.shleep.info/>



2015年に共和町で1号店をOPENし、少しづつですがお客様やスタッフも増え、昨年春に明成町に2号店を出店させていただきました。

お客さまには、トレンドやそれぞれのライフスタイルその方に寄り添ったスタイル提案はもちろん、お悩みやコンプレックスに対しても安心して相談していただける環境づくりを心がけています。

美容師は携わるお客様の人生にとっても関わりの深い

仕事だと考え、その方の大切な日とともに共有・共感できることの喜びとその責任を負っているという自覚をもって仕事に取り組んでいます。

従業員にも、それぞれの希望に沿った働き方が選べるようにして、小さい会社ながらママ美容師や副業・フリーランス美容師などそれぞれの生き方を尊重できるような会社を目指しています。

## 「好感度アップ! ビジネスマナー講座」の開催

企業・事業所の一員として、身につけておきたい挨拶や名刺交換・電話対応などのビジネスマナー講座を以下のとおり開催いたします。詳細につきましては、会報同封チラシをご確認いただきますようお願いいたします。

日時：4月20日（月）9：30～16：30（昼休憩1時間・昼食付）

場所：当所3階大ホール

定員：20名（新入社員～入社3年目位の方）先着順

講師：オフィス成旺 伊藤享子氏

受講料：1名 5,000円（非会員事業所10,000円）※開催日当日支払

申込：4月6日（月）までにFAX 0562 (46) 9030にてお申込みください。

協力：（公財）日本電信電話ユーザ協会知多地区協会



## 東日本大震災の被災地に「ハナモモの苗木」を送り復興を願う!!

大府商工会議所が支援している花まるOBUプロジェクトは、この度東日本大震災の復興支援の一環として、ハナモモの苗木600本を東北地方の被災地に送りました。これは花まるOBUプロジェクトが育てているハナモモを普及したい思いと、家も庭も流され癒しのために木が欲しい被災地の「家庭」の皆さんの思いが一致したもので、大府「蜻蛉の会」の皆さんの仲立ちで実現しました。11月18日～19日に花まるOBUの鷹羽副代表が、600本の苗木を宮城県石巻市、気仙沼市、岩手県大船渡市の3市にお届けしました。現地には、大府市役所の職員が復興支援で派遣されており、現地窓口にもなりました。当地の皆さんからは「この御恩は決して忘れない。いつまでも覚えていま



す。」との声が聞かれ、700kmも離れた大府市と東北3市との強い絆ができました。昔からモモ全般には魔除けの力があり、縁起のよい開運の果実といわれます。花まるOBUでは、市内外へのハナモモの普及活動を今後も継続してまいります。

### 大府市政 50 周年記念事業



3月20日（金）～4月12日（日）

- ★ 鞍流瀬川・石ヶ瀬川堤防など、市内の桜の名所をライトアップ
- ★ 夜の花回廊～夜間の散歩コースの道案内として、光るペットボトルでハナモモを照らします～
- ★ スタンプラリー

【特別イベント】4月4日（土）・5日（日）

- ★ 市役所前広場にて記念式典
- ★ 花めぐりウォーキング大会
- ★ ステージにて市民による演奏ライブ
- ★ 市民とハナモモオーナー対象の緑花講習会
- ★ 飲食・販売・フリーマーケット  
その他もりだくさん

ペコス 3.4  
春のちいさな日帰り旅。感謝!  
**11周年記念号**  
愛知印刷 検索  
広告掲載料(2ヵ月間)  
40,000円(税別)～  
発行部数/98,000部 (67号実績)  
株式会社 愛知印刷工業  
ペコスのお問い合わせ TEL (052) 601-2440

LIXILリフォームショップ あいきょう  
水回りから内外装・外構工事に  
至るまで、あらゆる住まいの  
お困りごとをPATTO解決!!  
LIXILリフォームショップ あいきょう  
〒474-8505 大府市共栄町七丁目1番地の1  
営業時間 9:00～18:00 定休日:日曜日  
E-mail reform@aikyosangyo.co.jp  
☎0120-098-777 担当: 前田 望月

天然温泉 かつばた  
おかげさまで15周年を迎えます  
変わらぬご愛顧をお願いいたします  
天然温泉 かつばた  
〒448-0007 刈谷市東境町吉野55番地  
(伊勢湾岸自動車道 刈谷/ハイウェイオアシス内)  
TEL 0586-35-5678 URL <http://www.lakhsudata-spa.com/>  
営業時間 9:00～23:00(最終受付 22:15)  
休館日 毎月15日(土・日・祝の場合は翌平日)

作業服はもちろん、  
スポーツやアウトドアもおまかせ!  
話題沸騰! 日経トレンドイ  
[2019ヒット予測] 1位!  
ワークマンプラスの商品は  
すべて当店で販売しています。  
※売切れの際はご容赦ください。  
さらに当店なら、なんと!  
会社・ご自宅にお届け!  
※お気軽にご相談ください。  
店長: 古田  
プロが認める機能性  
ワークマン大府店  
〒474-0074 愛知県大府市共栄町9丁目11-8  
☎0562-44-8002 営業時間7:00～20:00

がんばる企業のベストパートナー  
中小企業共済  
愛知県中小企業共済協同組合  
キョウサイ天使's  
0120-00-9967 <http://www.ack-kyosai.or.jp>  
●本 部/〒450-0002 名古屋市中村区名駅4-4-38  
愛知県産業労働センター(ウインクあいち)16階

## 定例個別相談のご案内(無料・要予約)

### 日本政策金融公庫 金融相談

【日 時】 3月17日(火)10:00～12:00  
 【開催場所】 大府商工会議所 1階相談室  
 【相談員】 日本政策金融公庫 熱田支店  
 国民生活事業 担当者

### 愛知県信用保証協会 金融相談

【日 時】 3月24日(火)13:30～15:30  
 【開催場所】 大府商工会議所 1階相談室  
 【相談員】 愛知県信用保証協会  
 経営支援部 担当者

### 税務経理相談

【日 時】 3月10日(火)  
 ①13:30～ ②14:00～  
 ③14:30～ ④15:00～  
 【開催場所】 大府商工会議所 1階相談室  
 【相談員】 税理士及び公認会計士

### 知的財産相談

【日 時】 3月13日(金)14:00～15:00  
 【開催場所】 大府商工会議所  
 【相談員】 弁理士

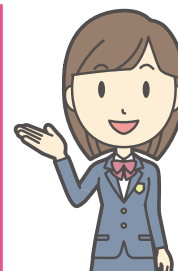
※上記相談は、開催前日の午前中までに、必ずご予約下さい。(ご予約がない場合は、開催されません。)

### 住宅修繕相談

【日 時】 3月11日(水)、3月25日(水)  
 13:00～16:00  
 【開催場所】 大府商工会議所 1階相談室  
 【相談員】 (公財)住宅リフォーム・紛争処理支援センター 増改築相談員

中小企業相談所まで、  
ご連絡下さい!

TEL (0562) 47-5000



## 大府支部主催事業 3世代交流会開催中止について

連日、ニュースに取り上げられています新型コロナウイルスによる肺炎は、愛知県でも陽性反応の患者が確認された事をご承知のことと思います。3月29日に熱田神社周辺で予定をしておりました3世代交流会は、大府支部の会員家族を中心とした親睦事業ではありますが、このような時期に開催することは得策ではないと考え、臨時役員会を開催し協議した結果、開催を中止することに致しました。少なからず、この事業を楽しみにされていた方もお見えになるかと思いますが、ご理解のほどお願い申し上げます。また、企画・準備に係っていただいていた関係者の皆様にもお詫び申し上げます。今後も大府支部の皆様にご喜んでもいただける事業を企画していきたいと考えておりますので、よろしくお願い申し上げます。

大府支部 副支部長 加古丞二



## 弁護士法人 白濱法律事務所

愛知県弁護士会所属

代表弁護士 白濱 重人

刈谷事務所 刈谷駅南口よりすぐ  
0566-91-0210

岡崎事務所 岡崎駅東口より徒歩3分  
0564-54-3777

不動産、相続、離婚、交通事故、債務整理、企業法務など…

## 切れにくいものを料理する



(Made In Japan)  
 アプレシブジェットカッタ NC-5AX スキマレス型

■加工対象(難切削材)  
 各種金属材料、磁性体、複合材、CFRP、樹脂、ガラス、セラミックス、石材、チタン、インコネルなど

■加工範囲

板厚 200t	●熱影響を与えない	●材質を選ばない
幅 2,000mm	●厚物の切断が可能	●ヒス加工が可能
長さ 4,000mm	●切断代が小さい	●断面形状を保てる

〒474-0001  
 愛知県大府市北岡町通山211番地  
 TEL (0562) 46-9111 内  
 FAX (0562) 46-9117  
**Metalnics**  
**中島特殊鋼株式会社**  
 URL <http://www.nakatoku-steel.com/> E-mail [katsuragi@nakatoku-steel.com](mailto:katsuragi@nakatoku-steel.com)

